

Coworking Büro, Installation Druckertreiber

Folgende Drucker stehen zur Benützung zu Verfügung:

Inhalt

Samsung A3 Multifunktionsgerät MXC9201.....	1
A1-Tintenstrahldrucker HP Designjet T520.....	4
A3 sw Laserdrucker HP 5200	6

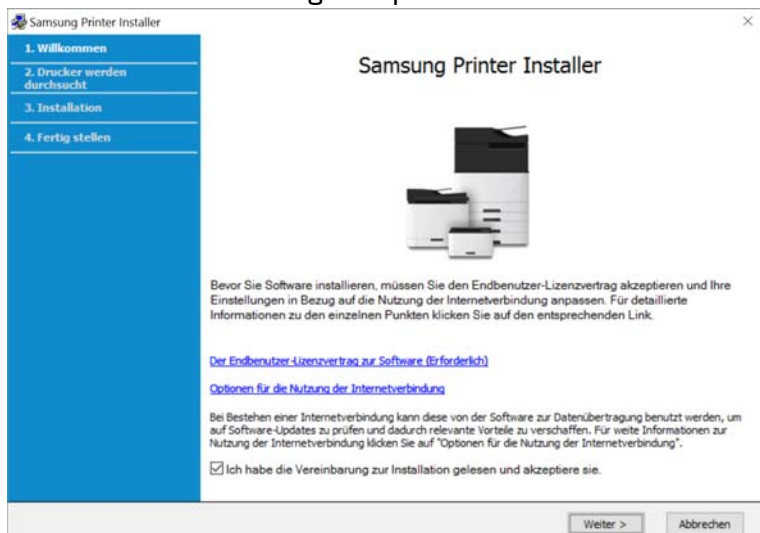
Die Installationsanleitung basiert auf Windows 10!

Samsung A3 Multifunktionsgerät MXC9201

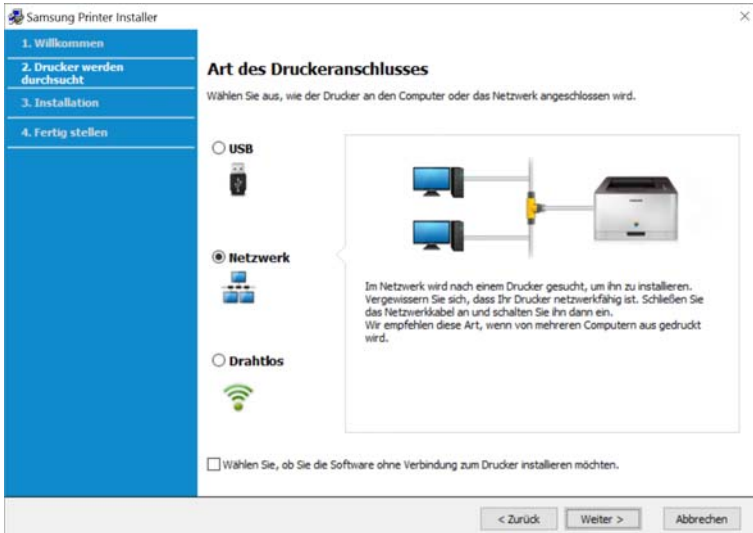
Dies ist ein A3 Multifunktionsgerät zum Kopieren, Scannen und Drucken. Für das Scannen lasse bitte deine e-mail-Adresse durch den Administrator auf dem Gerät einrichten. Deine Scan-Jobs werden dann automatisch an deine e-mail-Adresse gesendet.

Den Druckertreiber installierst du auf Windows-Geräten wie folgt:

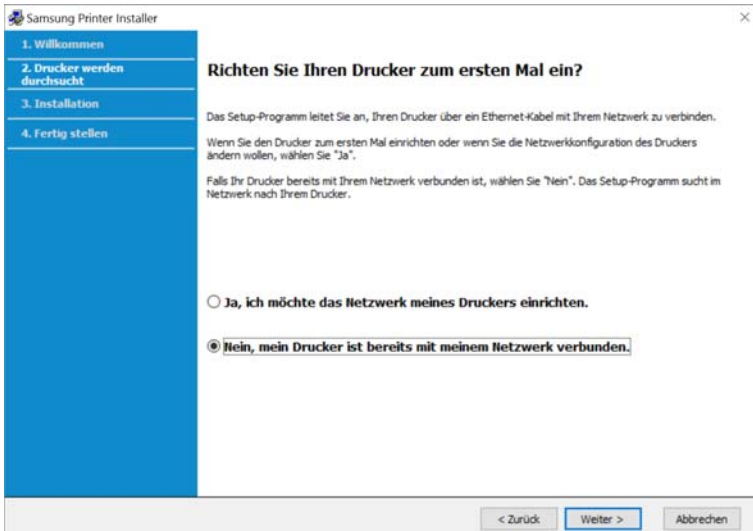
1. Druckertreiber "SamsungUniversalPrintDriver3.exe" von der Website Raum für Arbeit herunter laden, exe-Datei starten.
2. Haken bei Vereinbarung akzeptieren setzen.



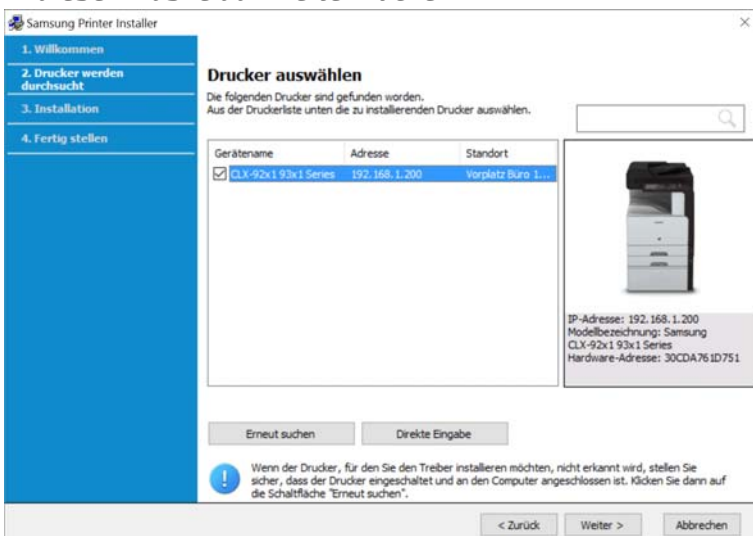
3. Netzwerk wählen



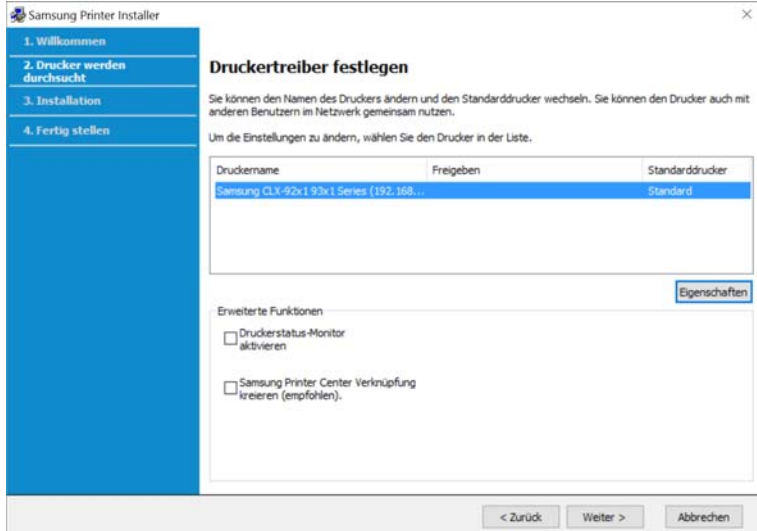
4. In dieser Maske Nein,.. anklicken, der Drucker ist bereits mit dem Netzwerk verbunden.



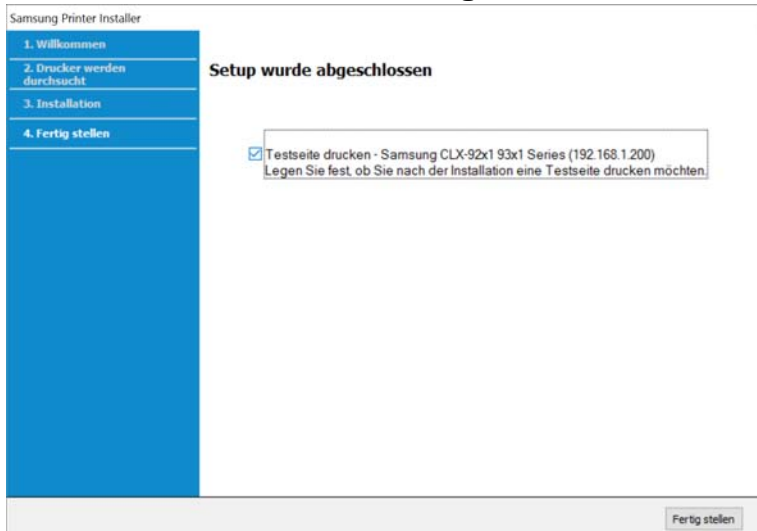
5. In dieser Maske auf weiter klicken



6. Die erweiterten Funktionen sind nicht nötig, weiter klicken



7. Testseite Drucken anwählen, Fertig stellen klicken

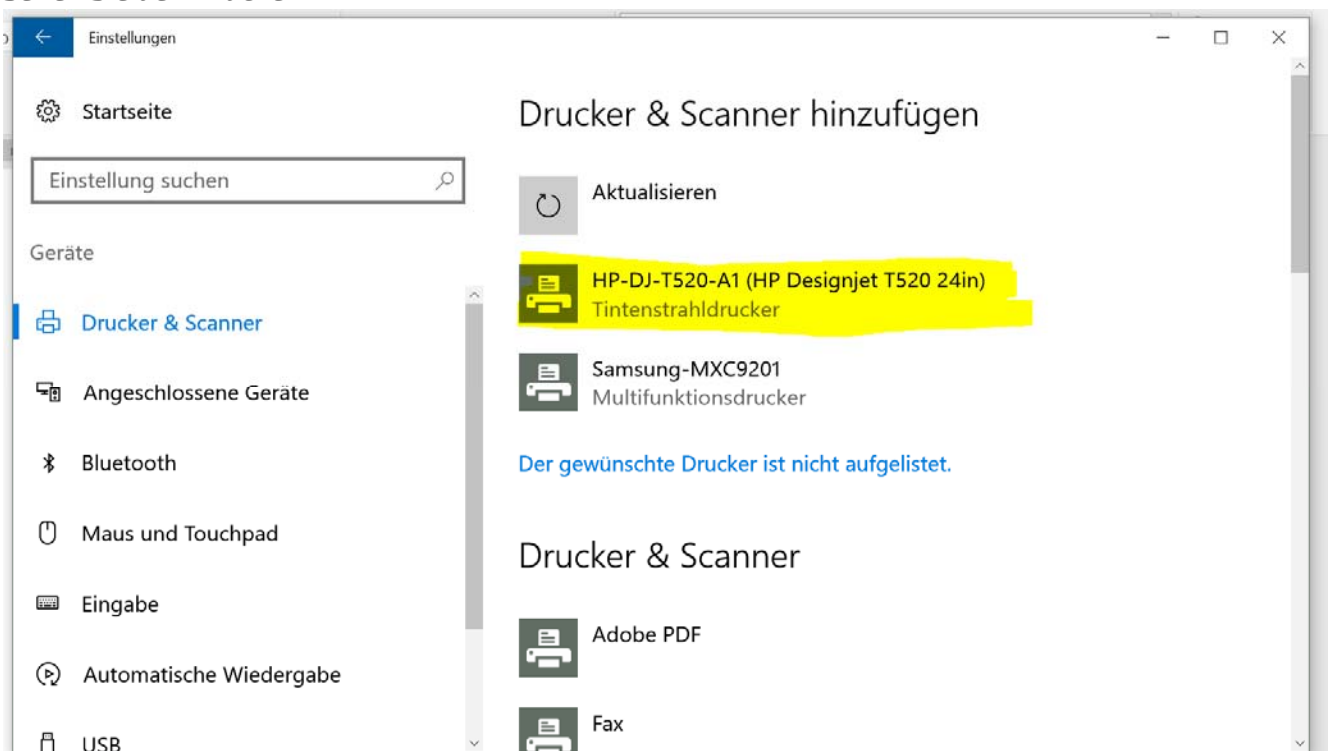


A1-Tintenstrahldrucker HP Designjet T520

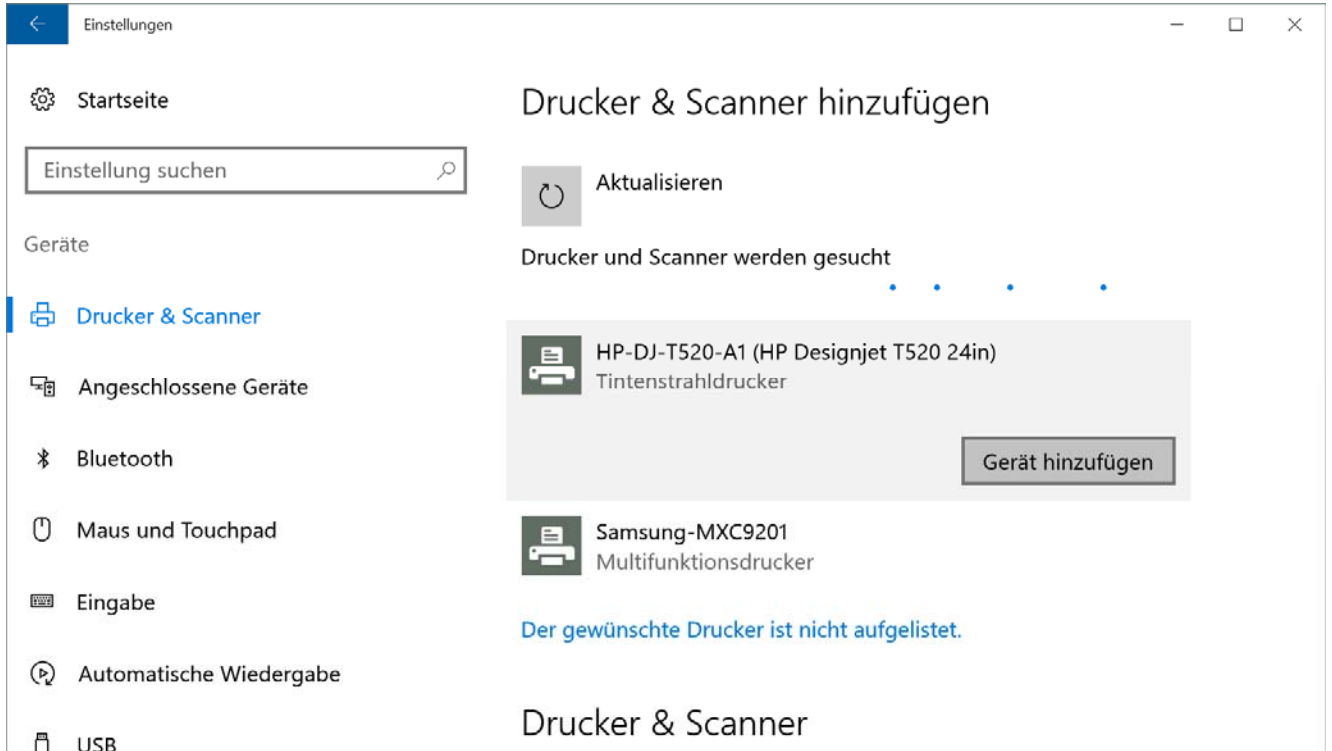
1. Drucker an Einschaltknopf einschalten. Damit ist er im Netzwerk sichtbar und Ihr Computer erkennt ihn. (Der Drucker geht nach 15 min. in den Ruhemodus und stellt sich nach 8 Stunden selber komplett ab)



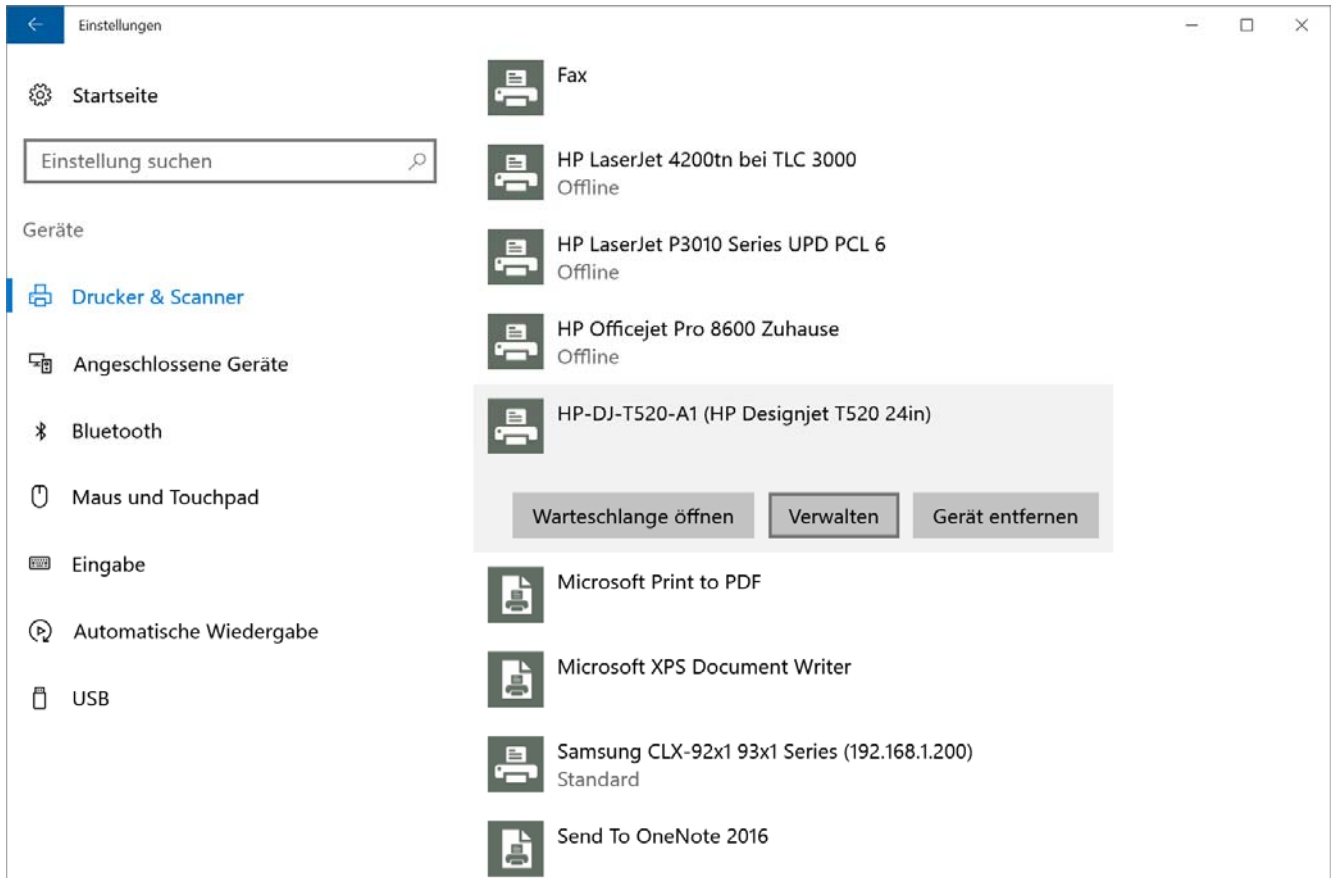
2. Einstellungen / Geräte aufrufen und Drucker/ Scanner hinzufügen klicken. Nach kurzer Zeit sehen Sie den Drucker:



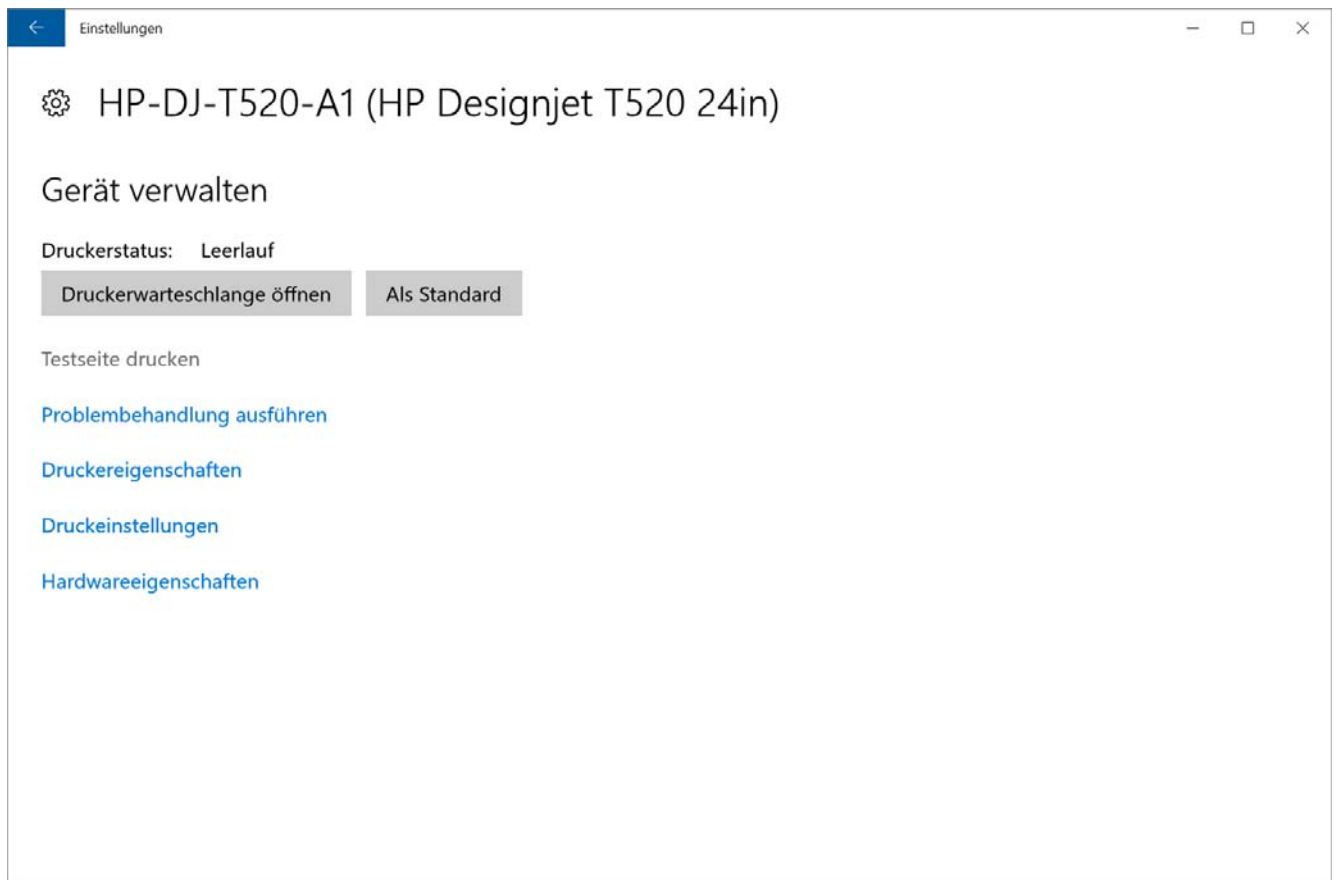
3. Auf Gerät klicken und den Button "Gerät hinzufügen" klicken



4. Nach der Installation auf den Drucker klicken und verwalten wählen:



5. Auf "Testseite drucken" klicken. Wenn die Installation geklappt hat wird jetzt die Testseite gedruckt.



A3 sw Laserdrucker HP 5200

Folgt demnächst